

Formation
Professionnelle
Continue

Diplôme Universitaire (DU) d'Économie Circulaire & d'Intelligence Collective

université
PARIS-SACLAY
IUT DE SCEAUX

L'**économie circulaire** – opposée à l'économie linéaire, issue de la révolution thermo-industrielle – cherche à préserver et à développer le capital naturel, à optimiser l'exploitation des ressources et à créer les conditions propices à un système vertueux.

Ce **diplôme universitaire** (DU) vise à permettre aux étudiants de maîtriser les fondements et les enjeux de l'économie circulaire pour les mettre en œuvre dans et entre les organisations en s'appuyant sur les outils de l'intelligence collective.

Public

Le public visé concerne **tous les postulants ayant une formation minimale de Bac+2 et de cinq années d'expérience ou de Bac+3 et de trois années d'expérience**. Les étudiants ayant déjà suivi un cursus de gestion ou de sciences de l'ingénieur (ou assimilées) sont privilégiés ; néanmoins, les autres étudiants sont encouragés à déposer leur candidature dans la mesure où ils ont déjà eu une expérience professionnelle leur ayant donné une pratique gestionnaire ou de management.

Ce DU s'adresse à des personnes ayant un projet professionnel confirmé.

Objectifs

- **Comprendre** les enjeux de la mutation écologique et socio-économique liée à **l'anthropocène** (climat, biodiversité, ressources rares, etc.).
- **Se former** à l'approche des problématiques intra et inter-organisationnelles sous l'angle de l'économie circulaire en recourant aux outils de **l'intelligence collective** (facilitation, travail collectif, etc.).
- **Penser et agir dans les organisations** au travers d'une **approche systémique**, à partir de trois éléments-clés : le produit (i.e. : de l'éco-conception au déchet-ressource), le service (i.e. : économie de la fonctionnalité), les individus et les institutions (i.e. : intelligence collective).

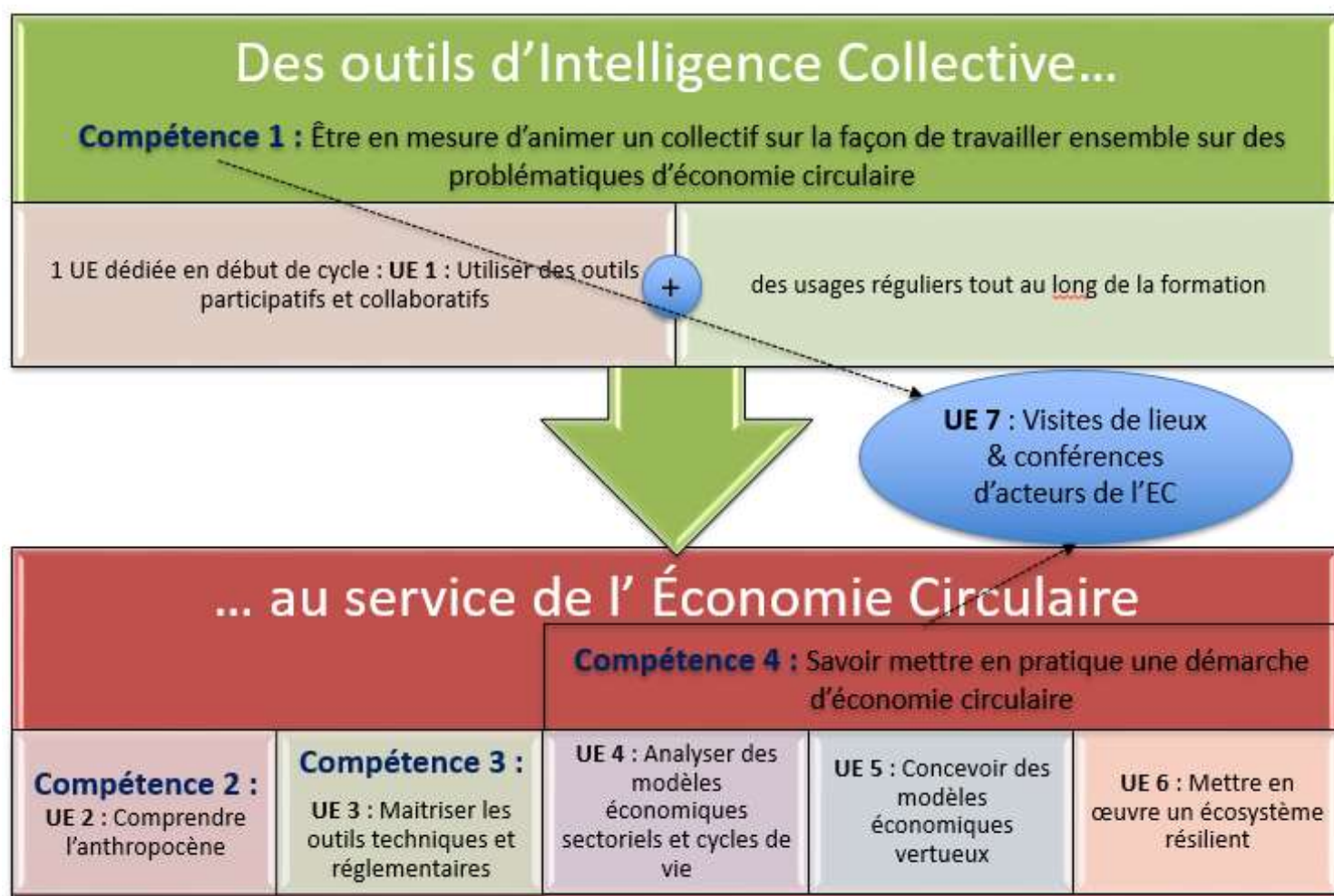
Compétences visées

- **Accompagner des organisations** privées ou publiques engagées dans une démarche d'économie circulaire
- **Maîtriser** les aspects réglementaires et conceptuels de **l'économie circulaire**
- **Transmettre des valeurs et des comportements** adaptés à une démarche d'économie circulaire

Contenu de la formation

L'objectif est de **former des généralistes** – et non des spécialistes dans l'un des domaines de l'économie circulaire (ex. : gestion des déchets, réglementation, recyclage, etc.) – et de **les aider à s'appropriier des outils ouverts et modulables** en fonction des spécificités des métiers considérés.

La formation s'articule autour de **quatre compétences** déclinées en **sept UE** (unités d'enseignement) :



Plus précisément chacune de ces UE est constituée des éléments suivants :

N° UE	Libellé des UE	Compétences obtenues et contenus pédagogiques
1	Découvrir, pratiquer et s'appropriier les outils d'intelligence collective (*)	<p><i>Compétences attendues</i> : être en mesure d'utiliser des outils d'intelligence collective dans le cadre de projets liés à l'économie circulaire.</p> <p><i>Contenus pédagogiques</i> : outils de facilitation et de dynamiques de groupes : forum ouvert, world café, pro-action café, facilitation graphique, ...</p>

2	Comprendre les enjeux de l'anthropocène	<p><i>Compétences attendues</i> : prendre conscience des enjeux planétaires liés aux transformations actuelles des mondes écologiques, climatiques et sociétaux et de leurs impacts sur les pratiques managériales.</p> <p><i>Contenus pédagogiques</i> : fresque du climat, conférence Avenir Climatique, objectifs du développement durable de l'ONU, partages de recherches documentaires.</p>
3	Maîtriser les outils réglementaires et techniques	<p><i>Compétences attendues</i> : connaissance du cadre général de l'économie circulaire, capacité à expliquer les enjeux d'un passage à l'économie circulaire.</p> <p><i>Contenus pédagogiques</i> : de l'économie linéaire à l'économie circulaire, le cadre réglementaire français, comptabilité environnementale, connaissance d'un cycle de vie en éco-conception, mise en œuvre d'outils et d'indicateurs de circularité.</p>
4	Analyser les modèles économiques et les cycles de vie (**)	<p><i>Compétences attendues</i> : auditer un cycle de vie ou un modèle économique fondé sur une économie linéaire pour en identifier les externalités négatives et ses impacts écologiques.</p> <p><i>Contenus pédagogiques</i> : freins et leviers d'action, évaluation quantitative d'un produit dans son cycle de vie, cartographie d'un produit au regard des ressources mobilisées.</p>
5	Concevoir des modèles économiques vertueux (**)	<p><i>Compétences attendues</i> : concevoir un modèle économique vertueux fondé sur l'analyse du cycle de vie et la création de valeur partagée.</p> <p><i>Contenus pédagogiques</i> : étude de systèmes complets innovants et résilients (agriculture urbaine, aquaponie, agroécologie, etc.), design circulaire, achats responsables, du déchet à la ressource, bio-mimétisme, innovation frugale.</p>
6	Mettre en œuvre un écosystème résilient (**)	<p><i>Compétences attendues</i> : savoir agir au sein d'organisations ou et savoir favoriser leur coordination dans le but de construire un écosystème résilient.</p> <p><i>Contenus pédagogiques</i> : gestion de projet, facilitation dans la création d'un écosystème de type Écologie Industrielle et Territoriale (EIT), connaissance des enjeux sectoriels de l'économie circulaire (automobile, textile, etc.), création d'un business model d'économie circulaire.</p>

Retrouvez nous sur :



ISO 9001
Certification



7	Ateliers, conférences et visites de lieux en transition vers l'économie circulaire	<p><i>Compétences attendues</i> : apprendre à observer, écouter, discuter, échanger et questionner ses propres savoirs, confronter ses connaissances théoriques à des savoirs pratiques.</p> <p><i>Contenus pédagogiques</i> : visites de lieux ayant mis en œuvre des pratiques d'économie circulaire, invitation de personnes inspirantes par leur parcours professionnel et individuel.</p>
---	--	--

(*) : Cette UE est dispensée tout au long du cursus et sert à la fois à acquérir, à pratiquer et à expérimenter les outils d'intelligence collective et à les mettre en œuvre au profit de l'économie circulaire.

(**) : Ces trois UE sont interdépendantes et suivent un processus pédagogique.

Informations pratiques

Tarifs et calendrier

- 5 500 € dans le cadre de la prise en charge par l'employeur.
- Autre statut : nous contacter.
- UE à la carte (sauf blocs 4 à 6 à faire ensemble) : 1 500 € par UE.
- Calendrier : ouverture en avril 2020, 7 x 3 jours par mois, fermeture en août.

Procédure d'admission

Une présélection est faite sur dossier (lettre de candidature, cv, projet professionnel), entretien collectif et entretien individuel.

Les candidatures sont traitées selon leur ordre d'arrivée sachant que le nombre de places est limitée.

Lieu de la formation et contacts

La formation se déroule au sein de l'IUT de Sceaux, Université Paris-Saclay.

Responsable de la formation :

Nicolas PRAQUIN – Professeur des Universités

nicolas.praquin@universite-paris-saclay.fr

Service de la formation continue :

Cynthia ANTHONY – cynthia.anthony@universite-paris-saclay.fr